

.....: 其他通信线路

(带无钥匙进入系统)

B33 号 (20 A) 保险丝
(仪表板下
保险丝/继电器盒)



绿色

4

前排乘客侧
电动车窗开关

+B P/W AS

控制单元

LIN (P/W)

34

DR
WELCOME
LT

19

黄褐色

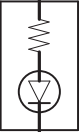
紫色

黄褐色

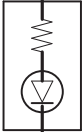
黄褐色

1

1



驾驶员侧
车门外
把手灯
(LED)



前排
乘客侧
车门外
把手灯
(LED)

5

5

黑色

黑色

棕色



G301



G303

①

浅蓝色